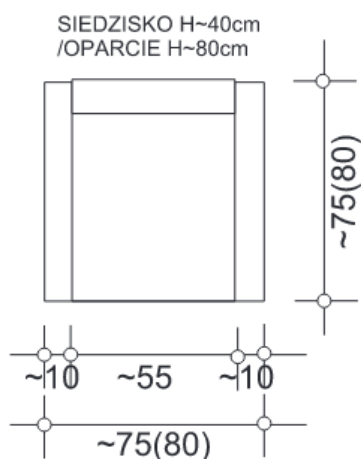


**Specyfikacja do zamówienia na wykonanie, montaż i dostawę mebli do siedziby zamawiającego ( stanowiącej załącznik do zapytania ofertowego.)**

Opis:

1) Fotel jednoosobowy:

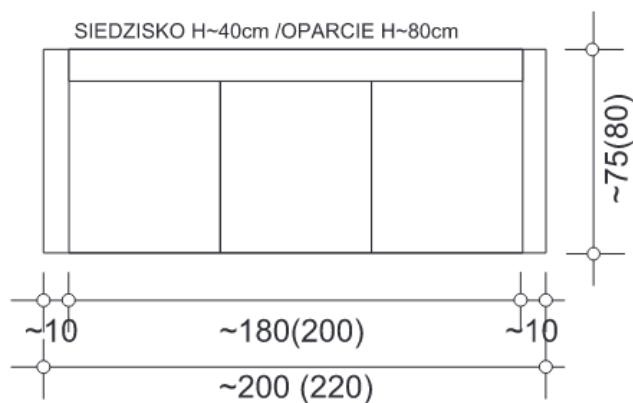
materiał: skaj samochodowy lub eko-skóra oraz pianka HR, kolorystyka do ustalenia, nóżki w wykończeniu satynowym



\* zdjęcie poglądowe

2) Sofa 3-osobowa tapicerowana:

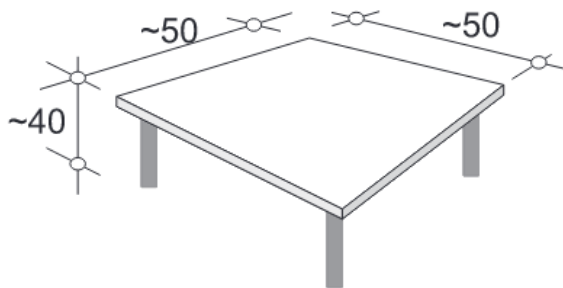
materiał: skaj samochodowy lub eko-skóra oraz pianka HR, kolorystyka do ustalenia, nóżki w wykończeniu satynowym



\* zdjęcie poglądowe

### 3) Stolik kawowy:

wymiary: 50x50 h=40cm, wykonany w całości z płyty meblowej laminowanej, kolorystyka płyty do ustalenia, blat na nóżkach w kolorze satynowym



### 4) Stół

wymiary: 60x60 h=75cm, blat stołu- grubość 4cm, wykonany w całości z płyty meblowej laminowanej, kolorystyka płyty do ustalenia, wszystkie krawędzie oklejone PVC pod kolor laminatu, krawędzie blatu wykończone na półokrągło, blat na nogach w kolorze satynowym.

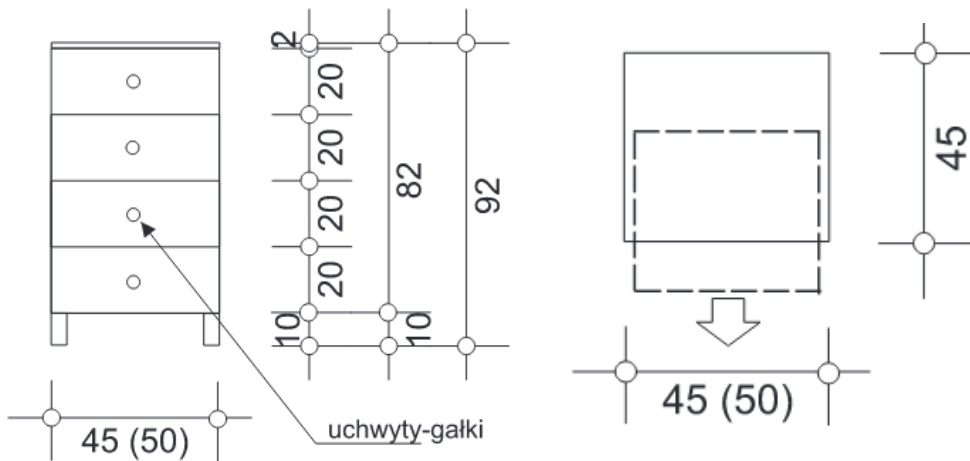
### 5) Fotel na stelarzu chromowanym

materiał: skaj samochodowy lub eko-skóra oraz pianka HR, kolorystyka do ustalenia, kolorystyka tkaniny obiciowej do ustalenia



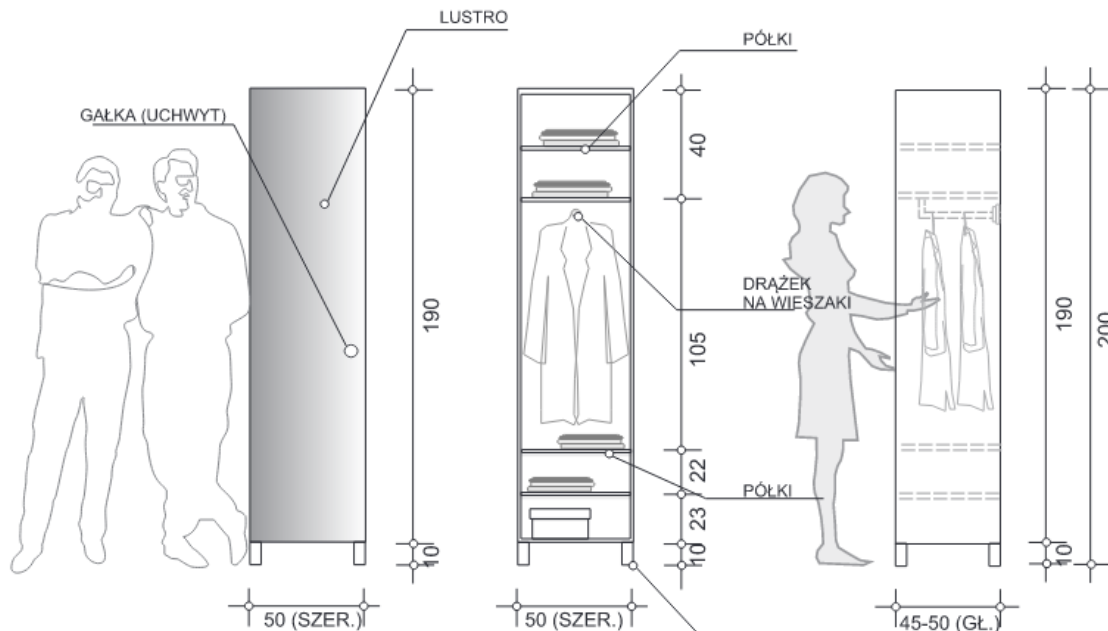
## 6) Komoda z 4 szufladami

wymiary: 45-50x45 h=92cm. Szuflady z pełnym wysuwem, wykonany w całości z płyty meblowej laminowanej, kolorystyka płyty do ustalenia, wszystkie krawędzie oklejone PVC pod kolor płyty, uchwyty – gałki 4 szt.



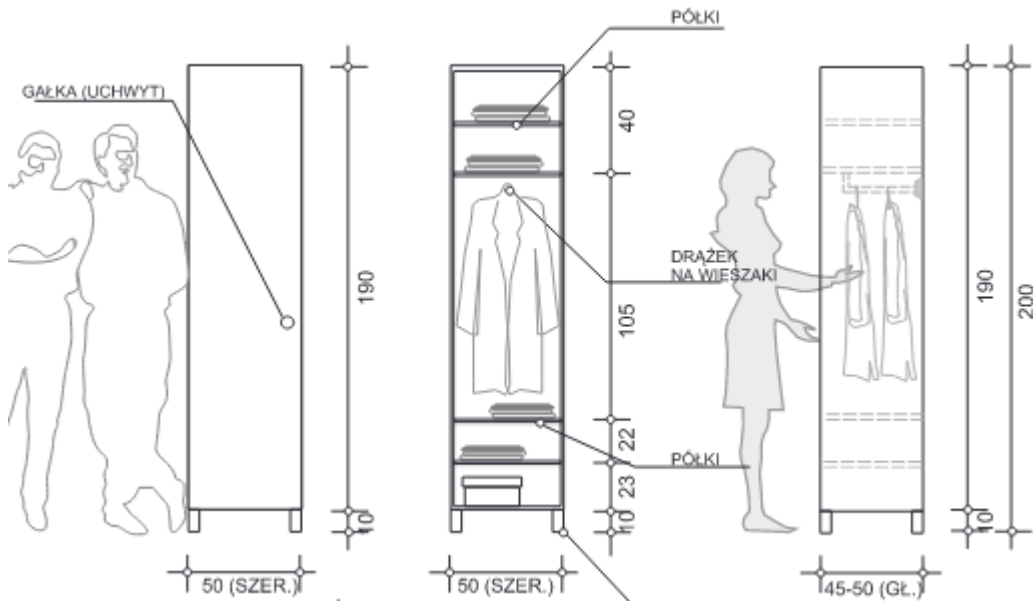
## 7) Szafa z frontem pełnym – lustrzanym

wymiary: szer – 50cm x gł. 45-50cm, h=200cm, szafa wykonana w całości z płyty meblowej laminowanej, kolorystyka płyty do ustalenia, wewnątrz drążek na wieszaki, półki – 4szt., szafa na nóżkach w kolorze satynowym, uchwyty – gałka 1 szt (rodzaj gałki do ustalenia)



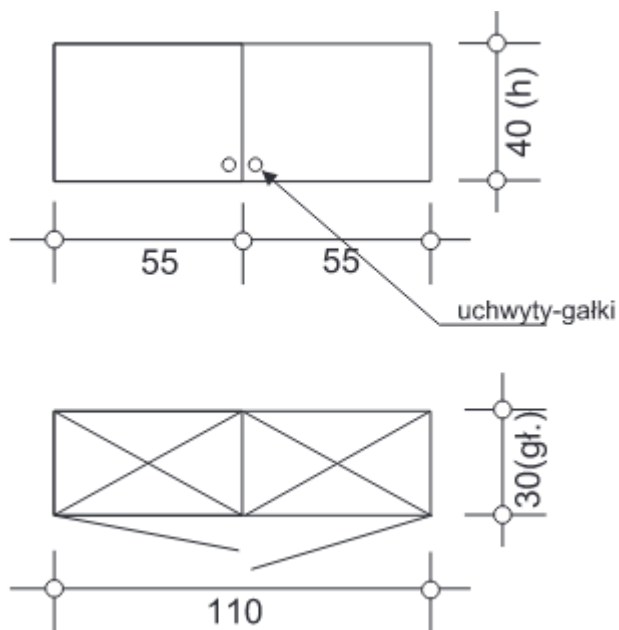
### 8) Szafa z frontem pełnym – białym

wymiary: szer – 50cm x gł. 45-50cm, h=200cm, szafa wykonana w całości z płyty meblowej laminowanej, kolorystyka płyty do ustalenia, wewnątrz drążek na wieszaki, półki – 4szt., szafa na nóżkach w kolorze satynowym, uchwyty – gałka 1 szt (rodzaj gałki do ustalenia)



### 9) Szafka górna kuchenna

wymiary: 110x30 h=40cm, z dwójgciem drzwi (front lewy – front prawy), fronty otwierane za pomocą gałek (rodzaj gałki do ustalenia), możliwość zamontowania półki wewnątrz, wykonana w całości z płyty meblowej laminowanej, kolorystyka płyty do ustalenia.



## 10) Szafki kuchenne dolne

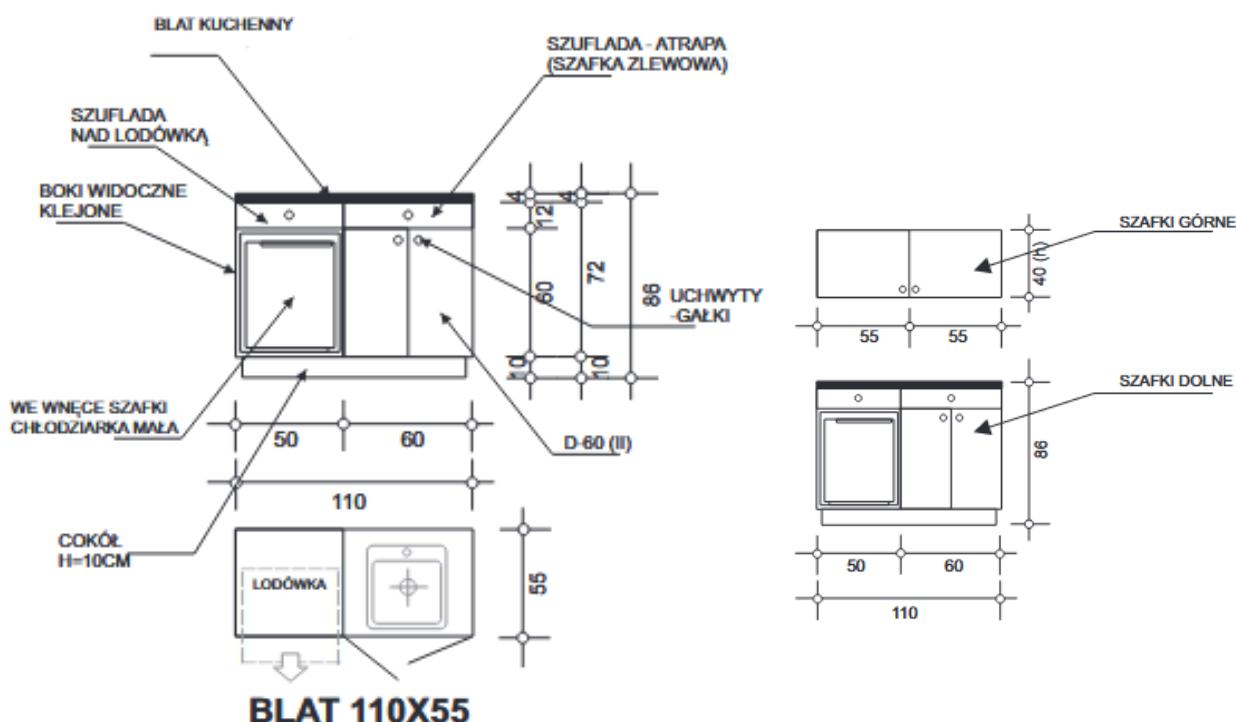
wymiary: zgodne ze zdjęciem, potwierdzone pomiarami z natury. Wykonana w całości z płyty meblowej laminowanej, kolorystyka płyty do ustalenia, krawędzie klejone PVC pod kolor płyty.

### 1. Szafka na lodówkę z szufladą

/SZER. ~50cm /gł. 50-60cm, szuflada h=12cm Z PEŁNYM WYSUWEM, wnęka na lodówkę małą, szafka w całości wykonana z płyty laminowanej, krawędzie oklejone paskiem PVC pod kolor frontów. Cokół 10cm. Uchwyt -gałka /1szt.

2. Szafka zlewowa szer 60cm, (z dwójgim drzwiami oraz atrapą szuflady -wg rys.), Szafka zlewowa bez półek, bez szuflady. Szafka w całości wykonana z płyty laminowanej, krawędzie oklejone paskiem PVC pod kolor frontów. Cokół 10cm. Uchwyty -gałki /3szt.

3. Blat kuchenny - (szer. 110cm/gł. 50-60cm)



11) Wieszak łazienkowy – wykonany ze stali nierdzewnej, wykończenie matowe, rodzaj do uzgodnienia

12) Wieszak na papier - Podajnik papieru toaletowego ze stali nierdzewnej z klapką. Wykończenie matowe. Pojemność: 1 standardowa rolka papieru toaletowego.

13) Uchwyt i szczotka do WC - obudowa i uchwyt wykonane ze stali nierdzewnej kwasoodpornej, wykończenie matowe. Zawieszana na ścianie.

14) Lustro dla osób z niepełnosprawnością

wymiary: 60cmx60cm, lustro uchylne, w pełnej ramie ze stali nierdzewnej malowanej na kolor biały, z możliwością regulowania kąta nachylenia

15) Lodówka

wymiary: odpowiednie do wnęki szafki kuchennej, klasa energetyczne- nie gorsza niż "A"

16) Karnisze, firany i lambrekiny

Karnisze 2wu torowe, firany marszczone białe, długość do podłogi, lambrekiny h=50cm, tkanina, rodzaj i kolor do ustalenia. Oferta musi dotyczyć kompleksowej usługi(pomiar,

wykonanie, transport, wniesienie, nontaż na miejscu itp)

17) Krzesła - Wykończone w eko skórze lub innej tkaninie, model krzesła do uzgodnienia.



\* zdjęcie poglądowe

L.p.		Ilość	Cena jednostkowa	Wartość netto	Wartość brutto
	<b>HALL GŁÓWNY</b>				
1	Fotel 80x80	3 szt.			
2	Sofa 3 os. 80x220	1 szt.			
3	Stolik 50x50 h=40cm	2 szt.			
	<b>POKOJE</b>				
4	Stół 60x60	9 szt.			
5	Fotel, stelaż chrom	9 szt.			
6	Komoda 50x45 h=92	18 szt.			
7	szafa z lustrem 50x50 h=200	9 szt.			
8	szafa bez lustra 50x50 h=200	9 szt.			
9	szafka kuchenna, górna 110x30 h=40	9 szt.			
10	szafka kuchenna, dolna 110x55 h=86	9 szt.			
11	wieszak łazienkowy	18 szt.			
12	wieszak na papier	9 szt.			
13	uchwyty/szczotki do wc	9 szt.			
14	lustra dla niepełnosprawnych	9 szt.			
15	Chłodziarka, klasa energ.min. A lub lepsza	9 szt.			
16	karnisze podwójne, firany, lambrekiny	9 szt.			
17	krzesła	18 szt.			
			<b>RAZEM:</b>		